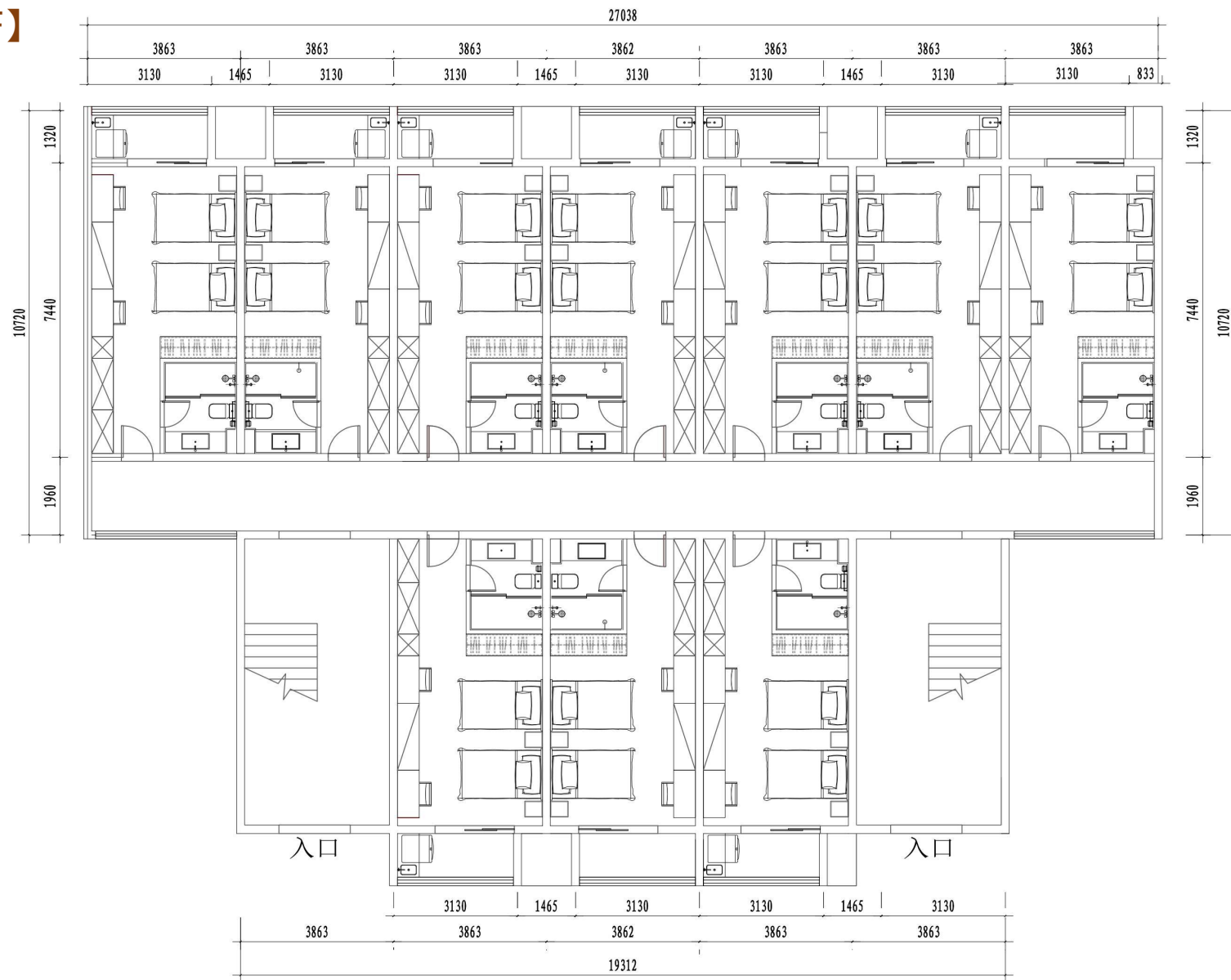
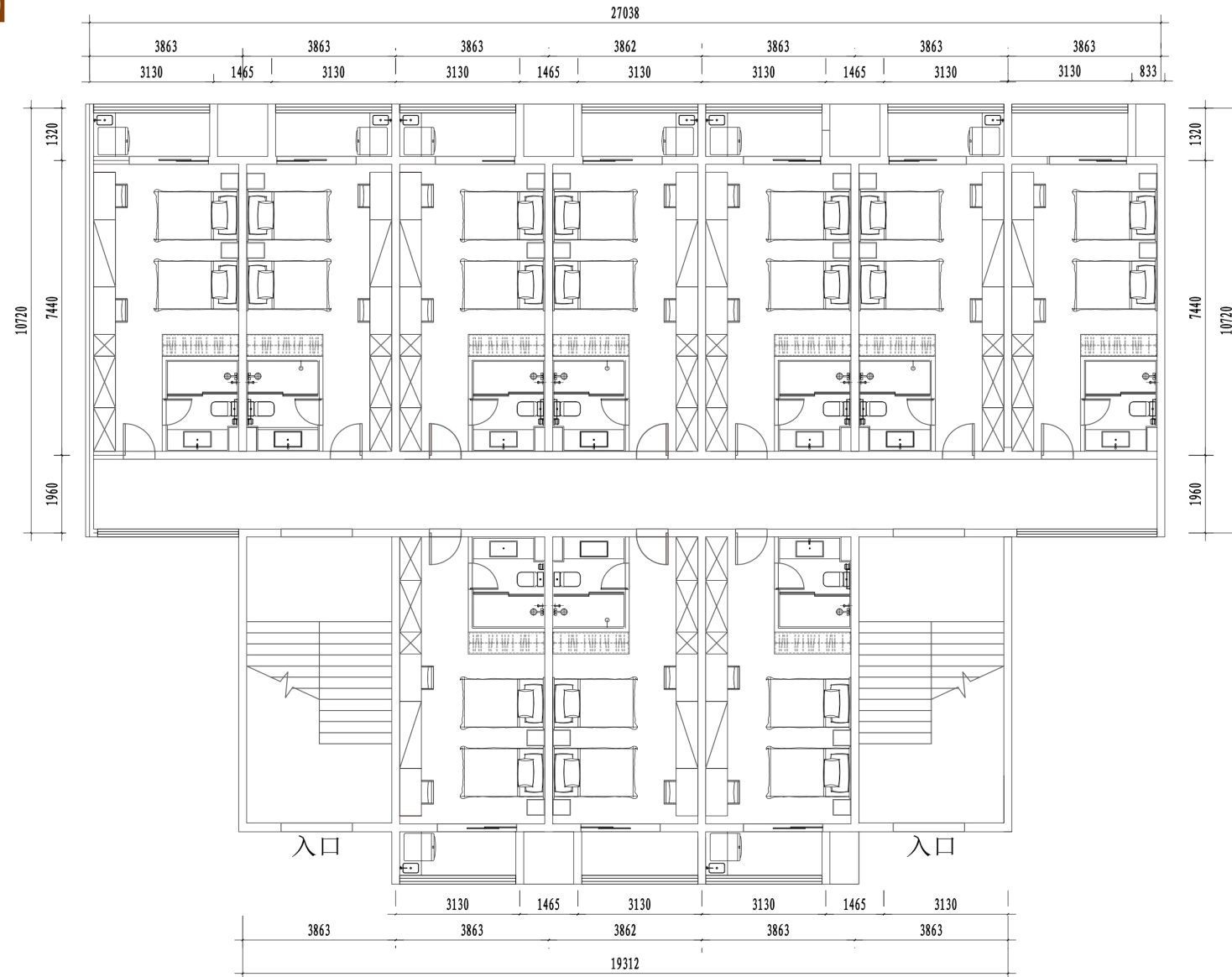


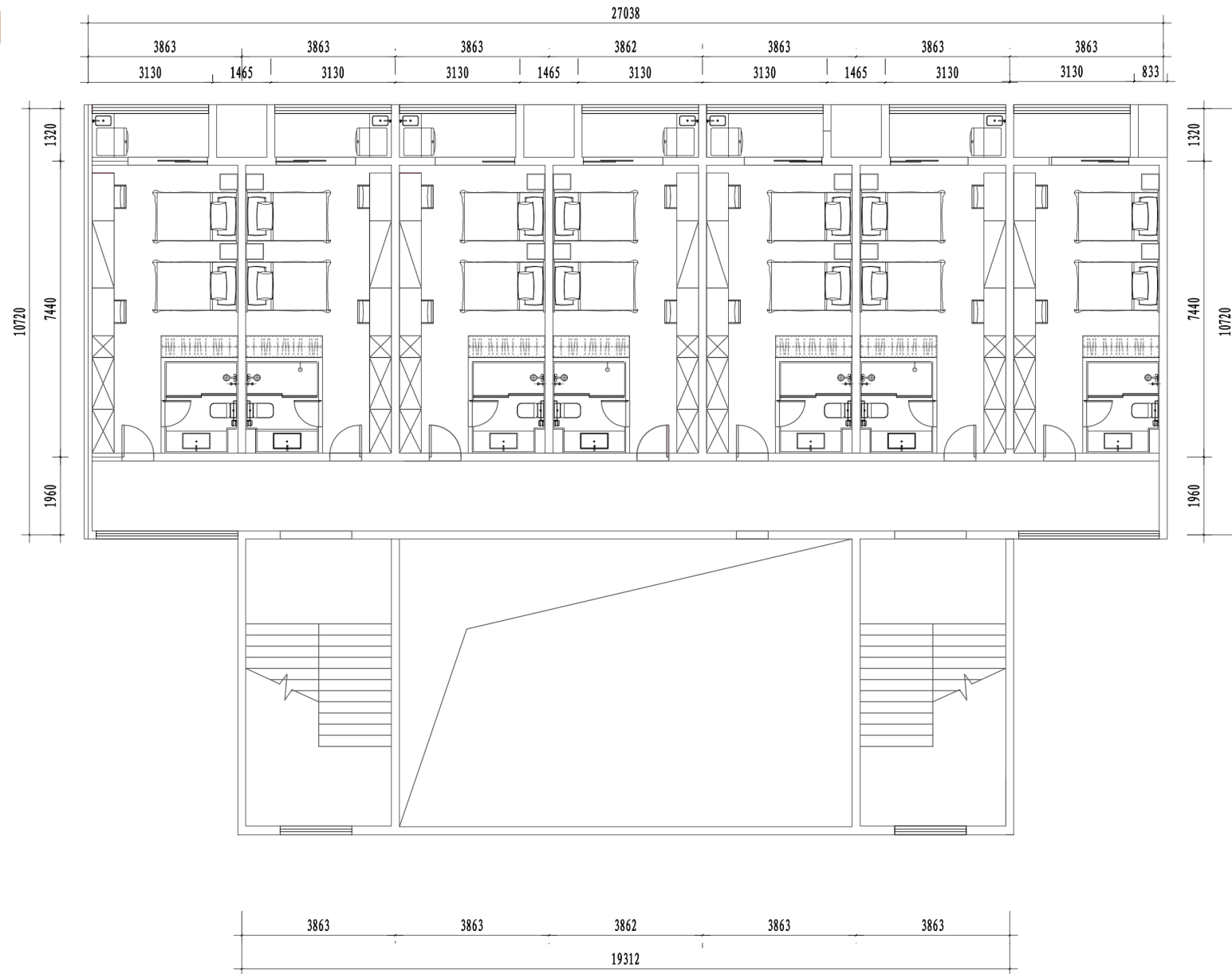
改造平面【宿舍空间—1F】



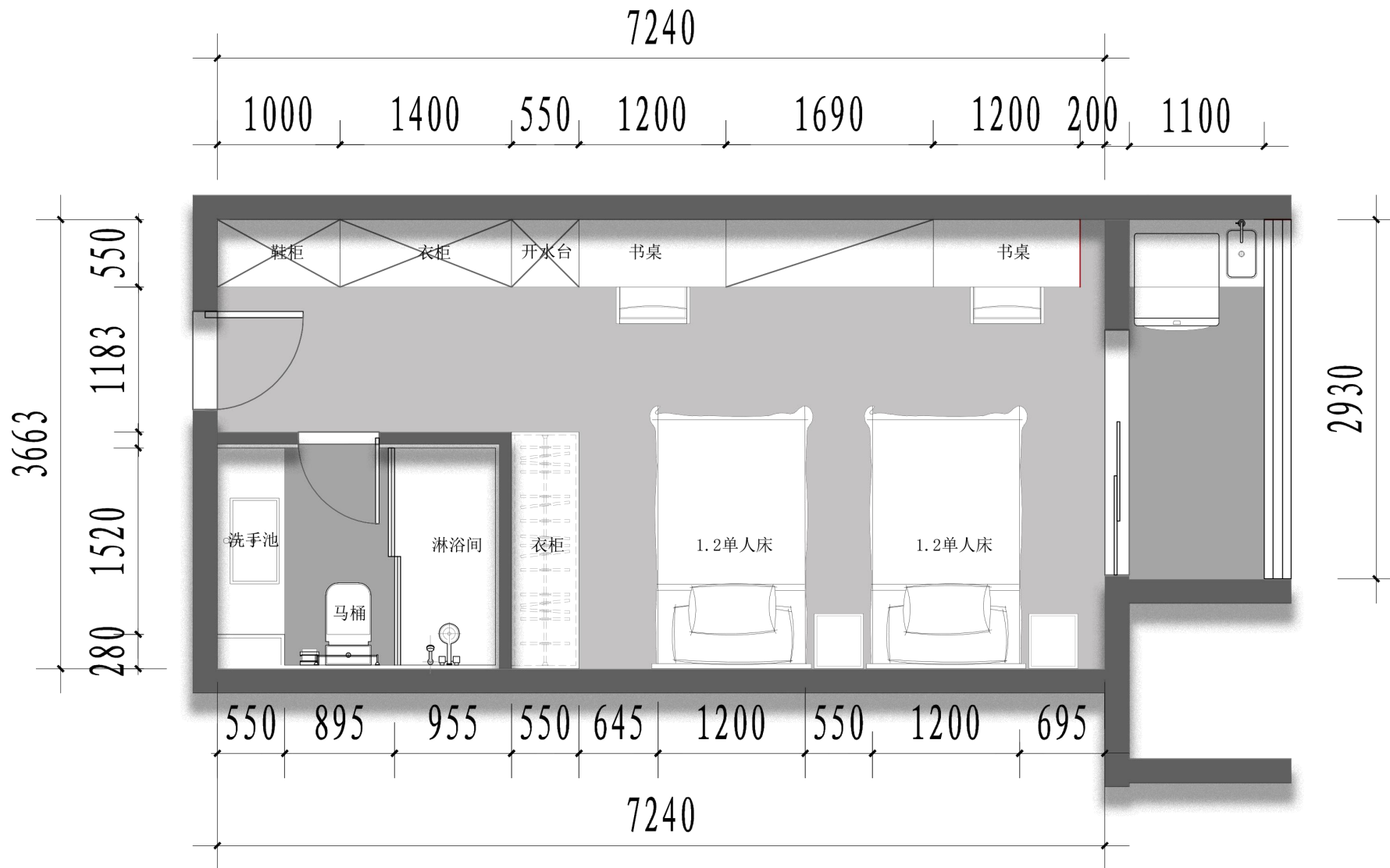
改造平面【宿舍空间—2F】



改造平面【宿舍空间—3F】



改造平面【宿舍单间】



优化效果图【宿舍空间—单人间】



装饰做法：

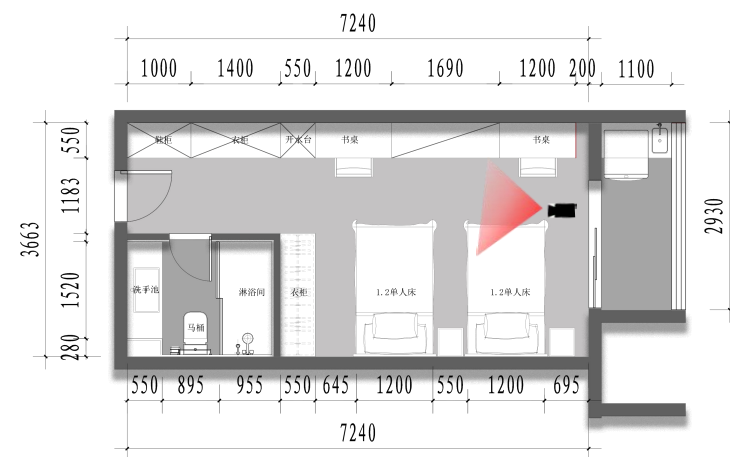
墙面：白色无机涂料+木饰面背板

顶面：石膏板吊顶刷白色无机涂料
艺术吸顶灯

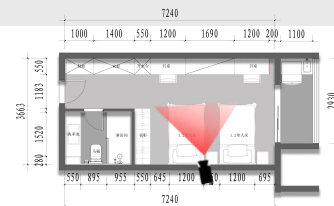
地面：保留修复原地面瓷砖

定制：全屋定制桌柜，书桌兼具梳妆台功能。

其他：床头设置插座和开关面板床头灯。



优化效果图【宿舍空间一单人间】



优化效果【宿舍空间—卫生间】



装饰做法：

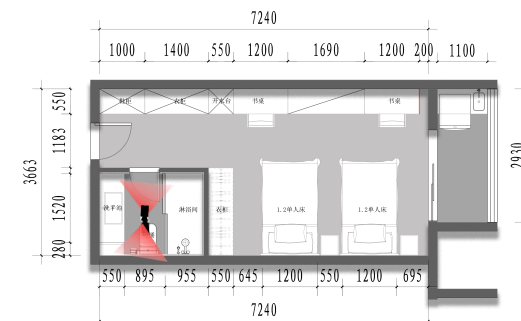
墙面：300*600瓷砖

顶面：300*300铝扣板吊顶

地面：600*600瓷砖铺贴

定制：定制洗手池与收纳镜子

其他：增加吹风机放置架，伸缩镜，风暖等功能。



优化效果【宿舍空间—阳台】



装饰做法：

墙面：300*600瓷砖

顶面：白色乳胶漆

地面：保留或修复原有地面瓷砖

定制：定制洗手池与收纳柜

其他：洗衣机 伸缩晾衣架

